

## GreenNose

Ein Projekt für Schüler vom Studiengang ELAN von der  
Fakultät MME der Hochschule Furtwangen

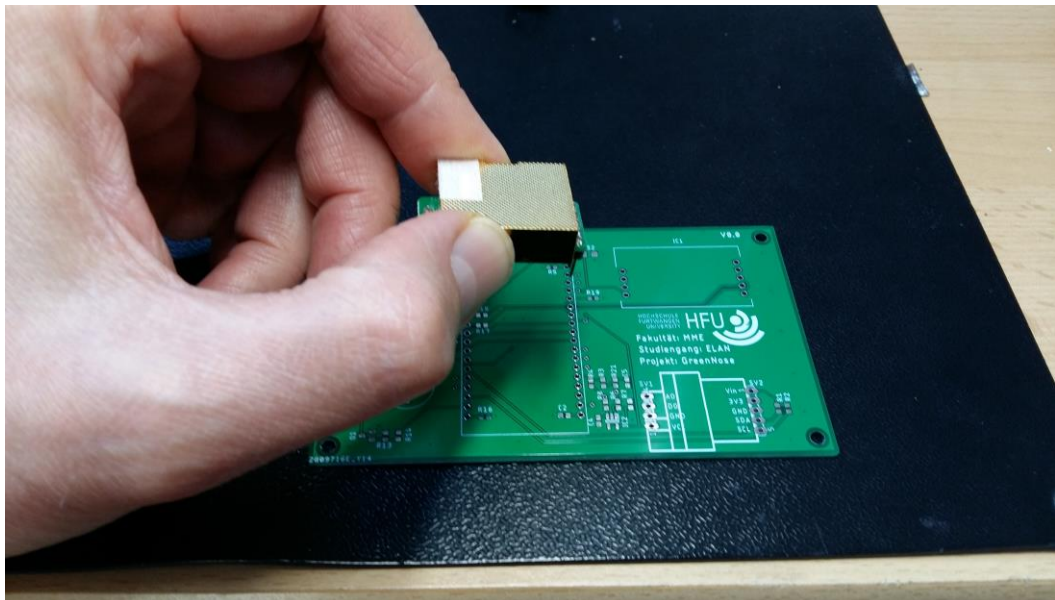
## Bevor es losgeht

*Von klein nach groß sortieren*

Damit die Bestückung der Platine leichter fällt, empfehlen wir dir zuerst deine Bauteile der Größe nach zu sortieren. Bauteile werden ihrer Größe bzw. Höhe nach von klein nach groß eingelötet.

*Ordne die Bauteile den Positionen auf der Platine zu*

Nimm dir Zeit und schaue dir den Bestückungsplan genau an. Dort findest du die verschiedenen Bauteilbezeichnungen. Versuche diese den losen Bauteilen zuzuordnen. Auf der Platine findest du auch einen Bestückungsdruck. Dieser verrät dir die Größe bzw. Form deines Bauteils. Bei manchen Bauteilen kommt es auf die richtige Richtung an. Achte dazu auf den Bestückungsdruck.



*SMD vor bedrahteten Bauteilen verlöten*

Bauteile werden grundsätzlich in zwei Arten unterschieden – bedrahtete und nicht bedrahtete Bauteile. Bauteile, die keinen Drahtanschluss haben (nicht bedrahtet) nennt man auch SMD-Bauteile. SMD (Surface Mounted Device) bedeutet übersetzt „auf der Oberfläche montiertes Bauteil“. Falls du bereits Lötterfahrung hast, können wir dir auch eine Platine ohne jegliche Vorbestückung zuschicken. Alternativ erhältst du von uns eine Platine, bei der die SMD-Bauteile bereits gelötet sind. Grundsätzlich gilt jedoch, kleine Bauteile zuerst bestücken. Somit werden SMD-Bauteile aufgrund ihrer Größe immer zuerst bestückt.

## Los geht's mit dem Bestücken

Wenn du alle Bauteile richtig zugeordnet hast, kannst du mit dem Bestücken anfangen. Organisiere dir dazu einen LötKolben und möglichst dünnes Lötzinn.

Falls du dabei Hilfe benötigen solltest, kannst du dich gerne bei uns melden.

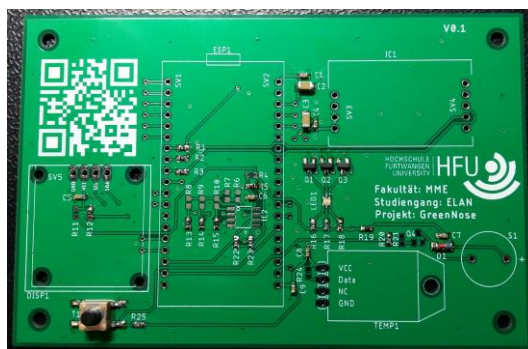
- 1 Hier siehst du die Platine, welche schon mit einem Großteil der SMD-Bauteile bestückt ist.



- 2 Auf der Rückseite deiner Platine musst du keine Bauteile bestücken.

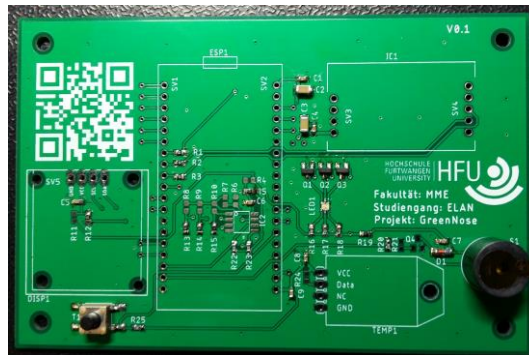


- 3 Unten links in der Ecke musst du den Taster einlöten. Dieser ist ein SMD-Bauteil.





- 4 Der Summer zur akustischen Signalisierung ist ein bedrahtetes Bauteil. Dieser wird von oben durch die Platine gesteckt und von unten verlötet.



- 5 Die Sockelleisten musst du eventuell auf die richtige Länge kürzen. Über diese werden die Module aufgesteckt.



- 6 Stecke nun die Module in die Sockelleisten. Fertig – Du hast es geschafft.

